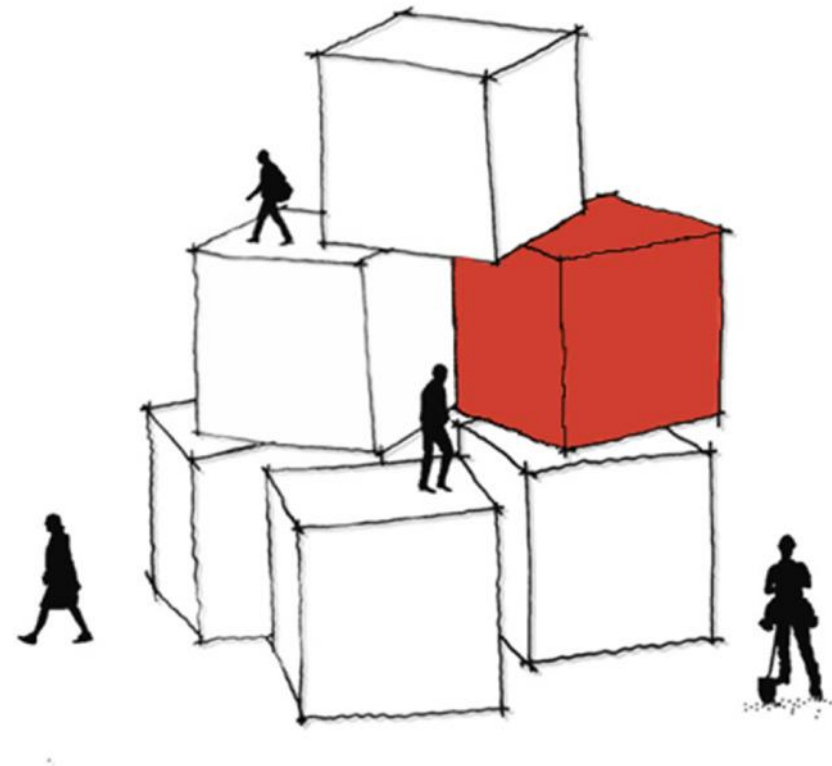


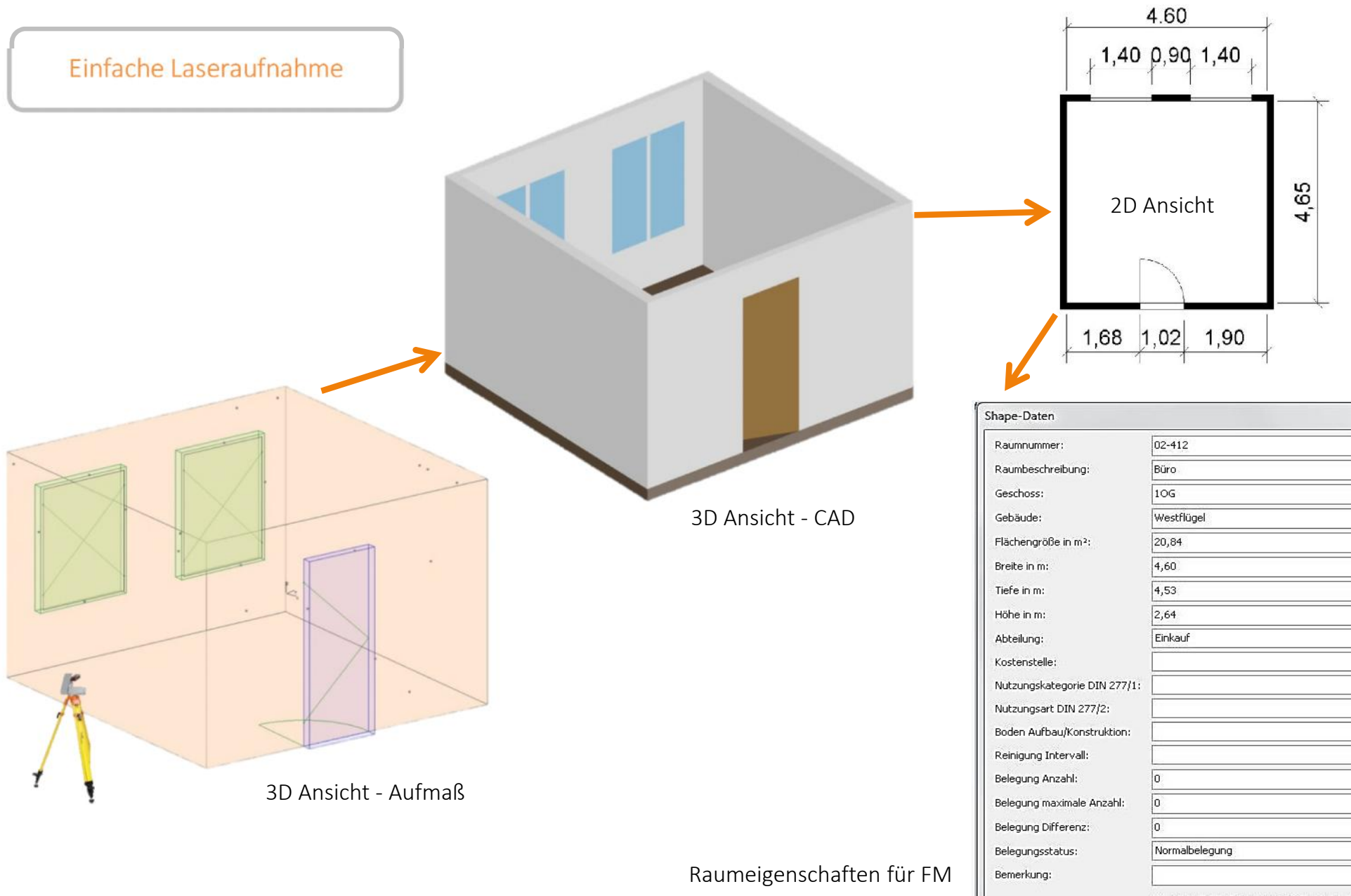
Übersicht

- Aufnahme der Grundrisse mit 2D oder 3D gestützten Laser Aufmaß Systemen
- Übertragung in die verschiedensten CAD-Formate
- Vorbereitung fürs Flächenmanagement
- Inhalt und Qualität der Aufnahmen erfolgen nutzerbezogen und besitzen dadurch ein optimales Preis/Leistungsverhältnis
- Aufnahmen können im laufenden Betrieb erfolgen und haben somit nur geringfügige zeitliche Unterbrechungen der Arbeitsabläufe zur Folge



2D oder 3D Aufnahme von Bestandsimmobilien

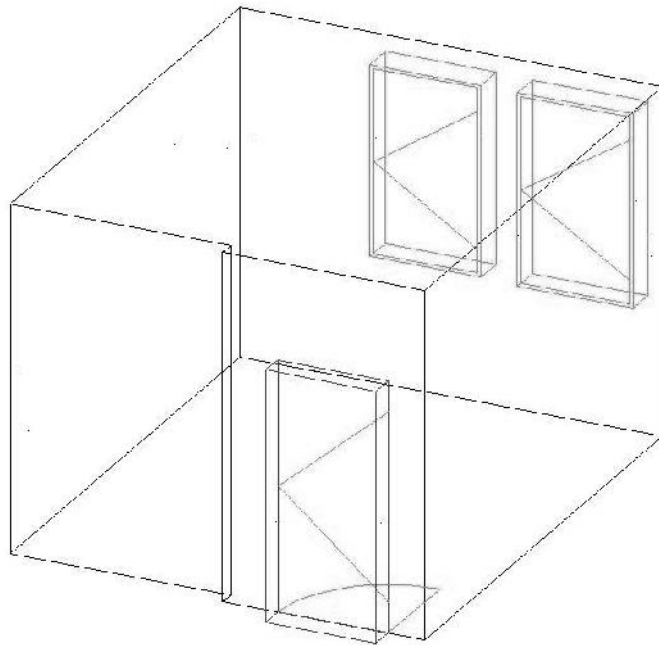
Einfache Laseraufnahme



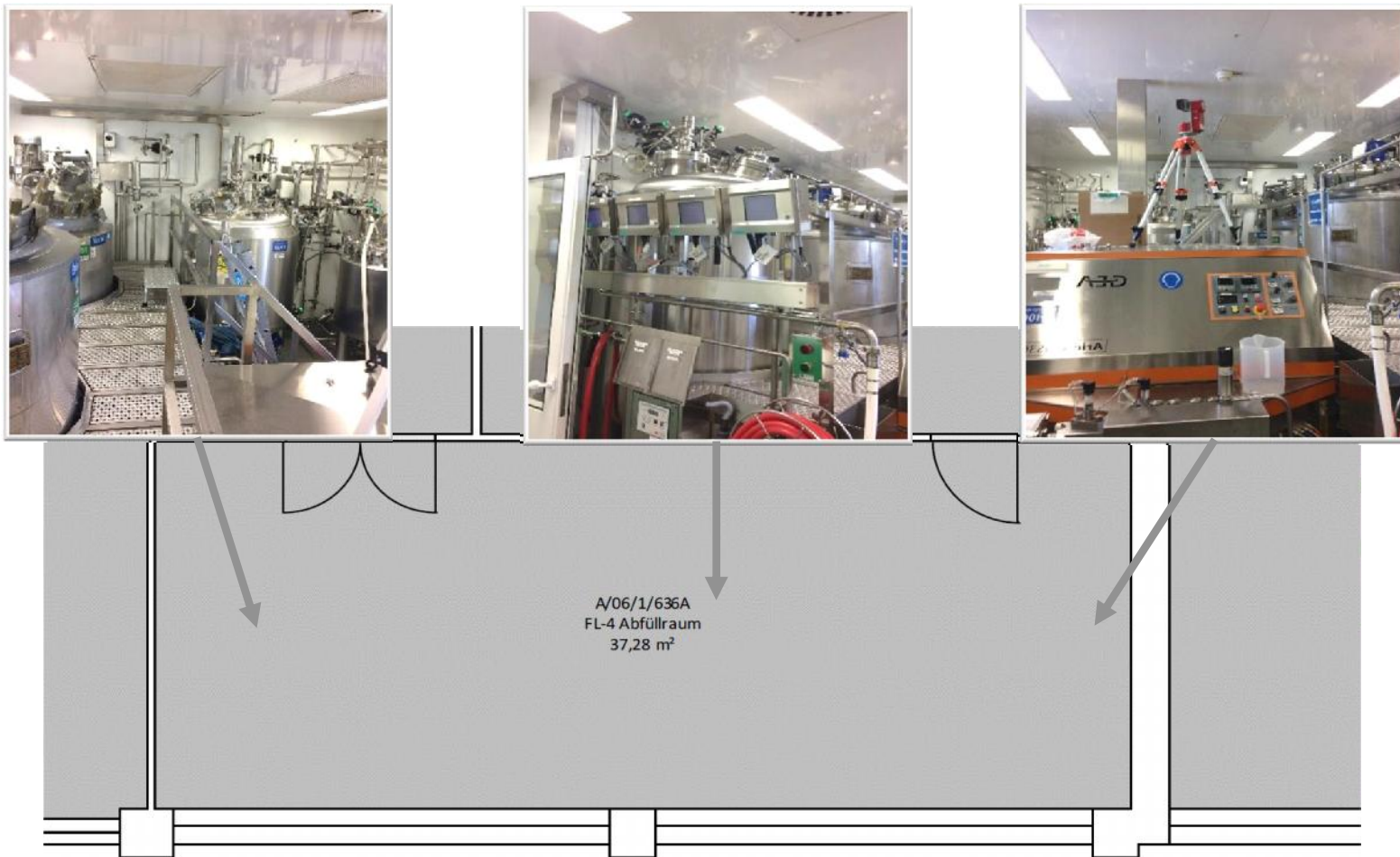
Shape-Daten	
Raumnummer:	02-412
Raumbeschreibung:	Büro
Geschoss:	1OG
Gebäude:	Westflügel
Flächengröße in m²:	20,84
Breite in m:	4,60
Tiefe in m:	4,53
Höhe in m:	2,64
Abteilung:	Einkauf
Kostenstelle:	
Nutzungskategorie DIN 277/1:	
Nutzungsart DIN 277/2:	
Boden Aufbau/Konstruktion:	
Reinigung Intervall:	
Belegung Anzahl:	0
Belegung maximale Anzahl:	0
Belegung Differenz:	0
Belegungsstatus:	Normalbelegung
Bemerkung:	

Raumeigenschaften für FM

Laseraufnahme Büro

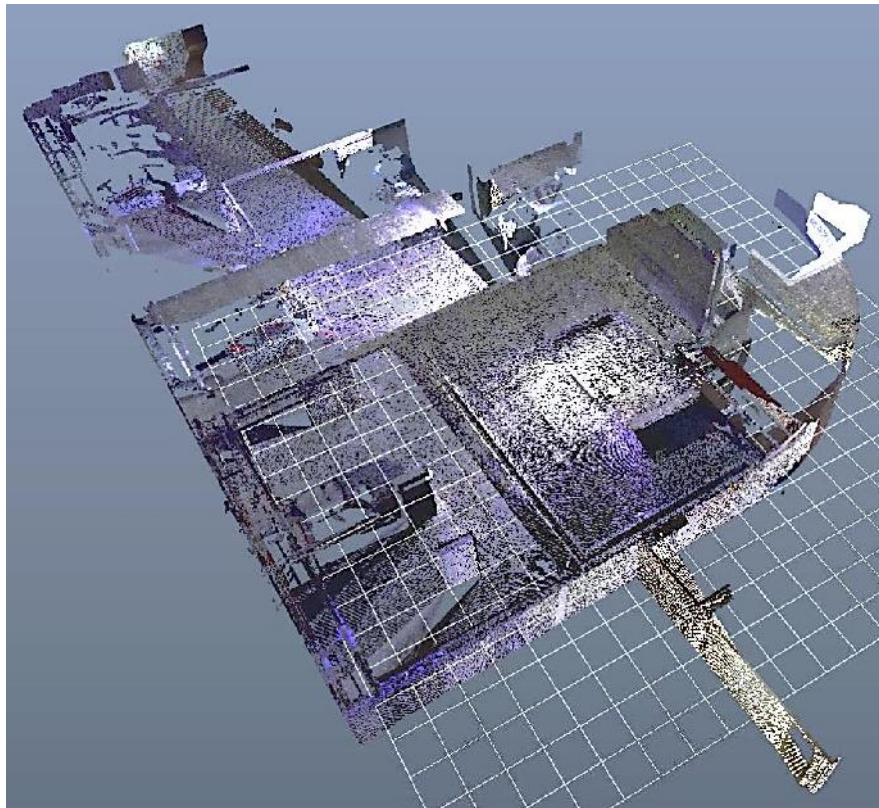


3D Laseraufmaß - Industrie

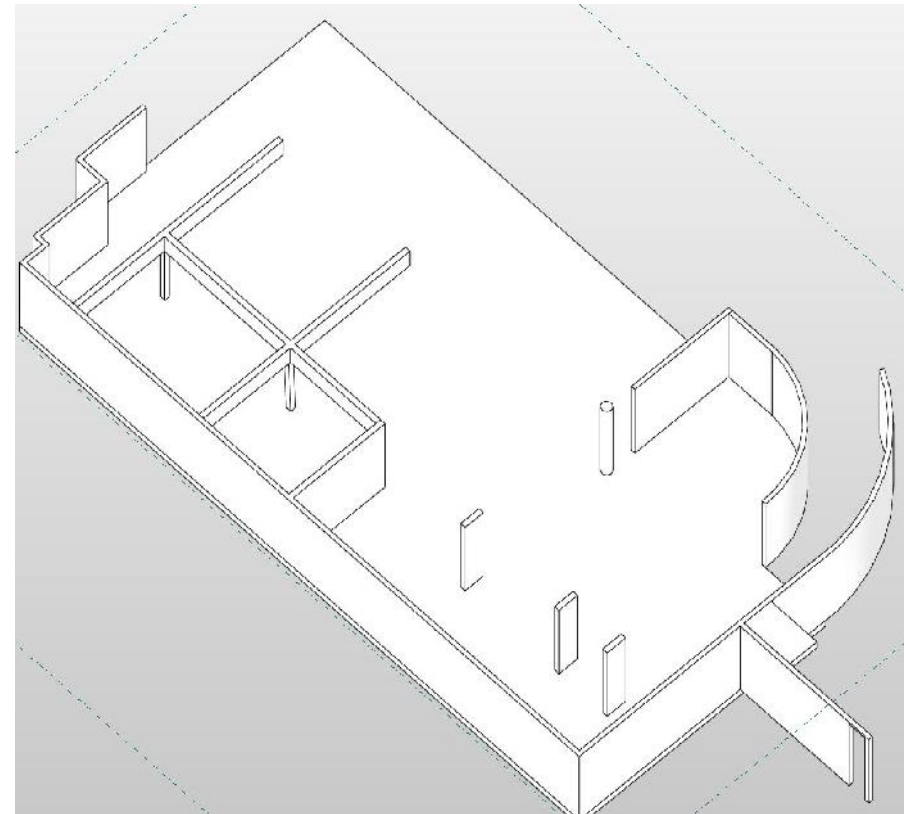


Das 3D Aufmaß kann im laufendem Betrieb stattfinden.

Laseraufnahme mit Punktwolke,
Schnittstelle zu BIM



3D Punktwolke

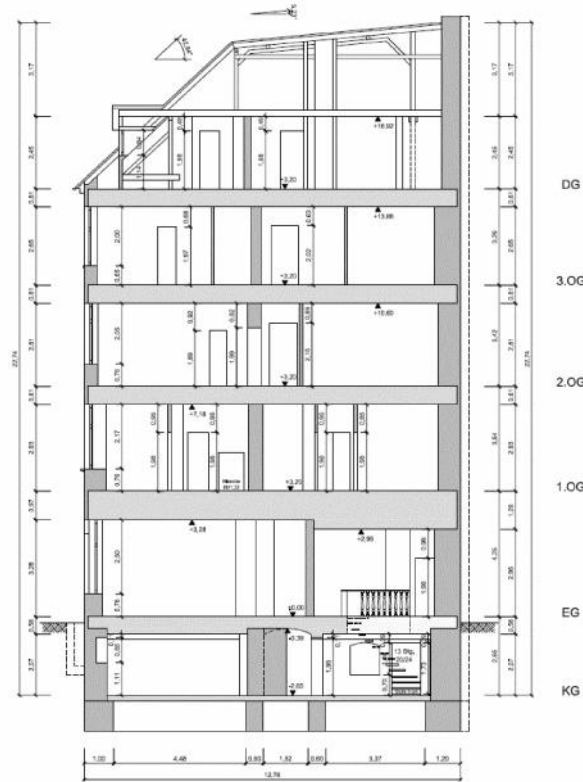


3D Modell

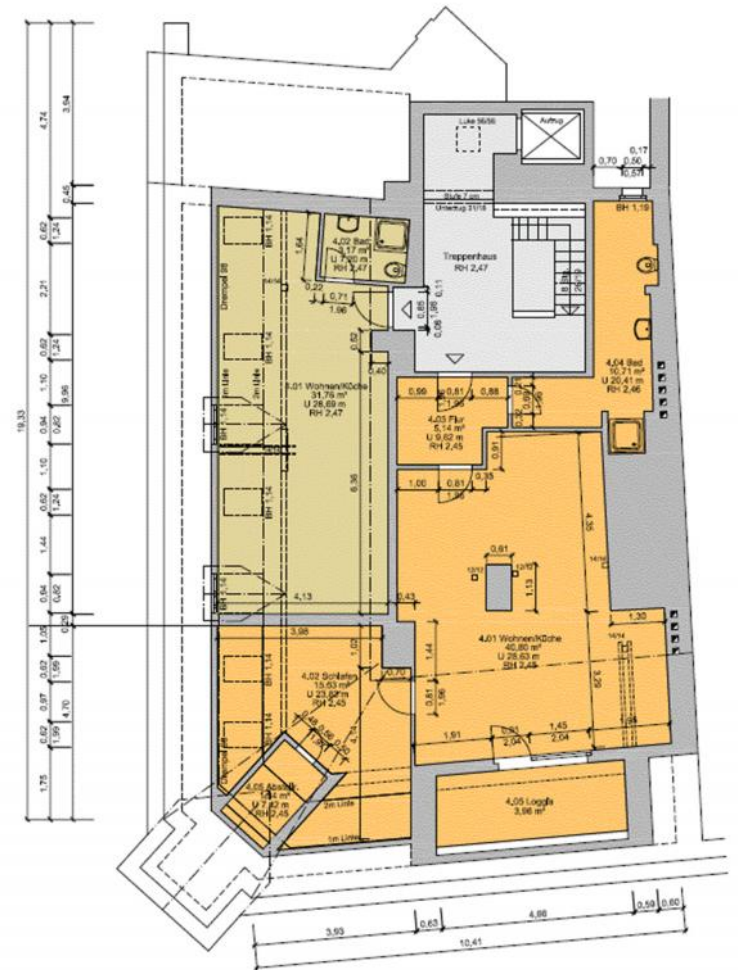
Gebäudeaufmaß - Standard



Außenansicht



Schnitt



Grundriss